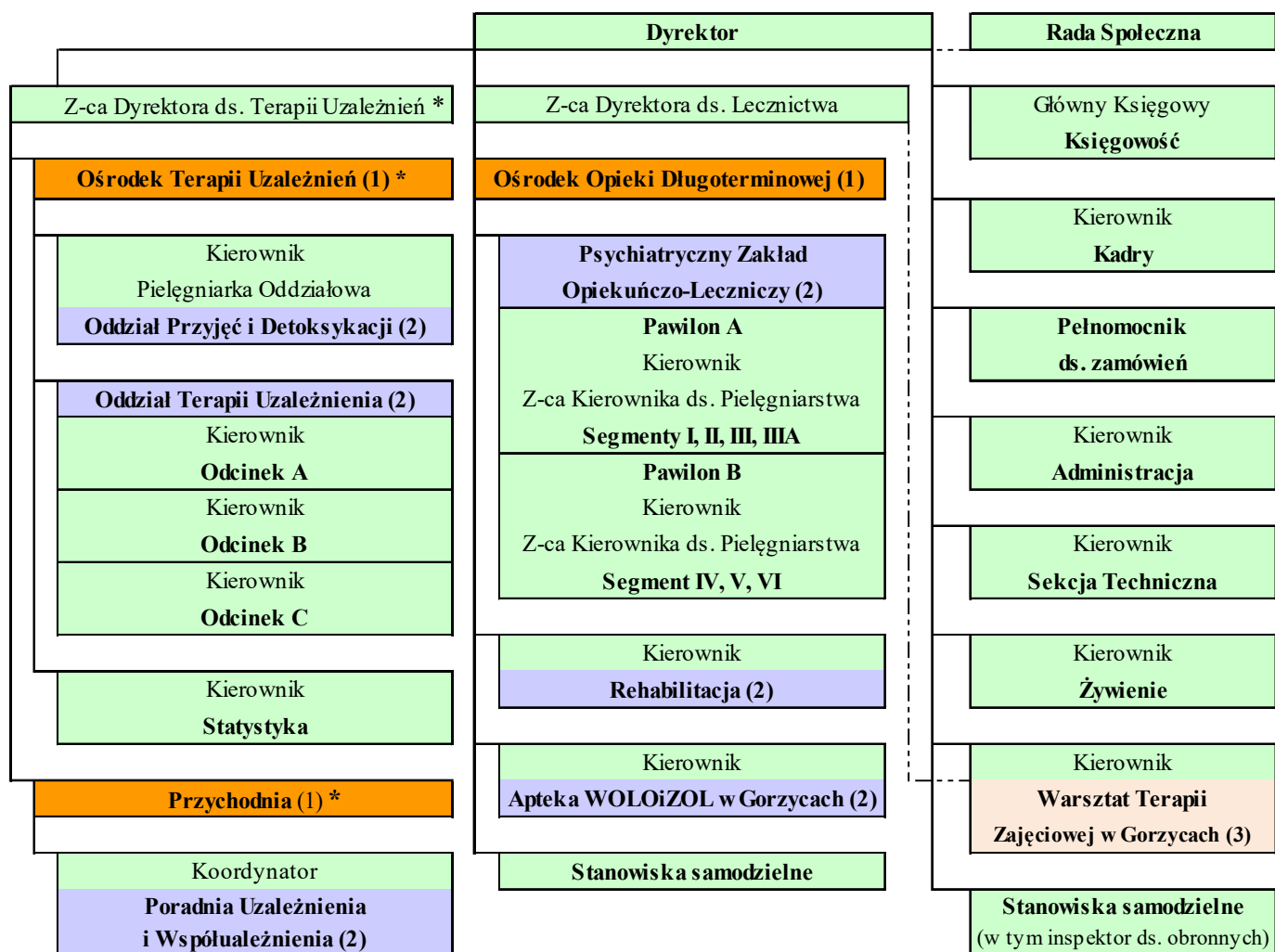


Schemat organizacyjny WOŁOiZOL w Gorzycach.



- (1) - zakłady lecznicze wykazane w Rejestrze Podmiotów Wykonujących Działalność Leczniczą.
- (2) - komórki organizacyjne wykazane w Rejestrze Podmiotów Wykonujących Działalność Leczniczą.
- (3) - komórka organizacyjna pozaleczniczej dziennej rehabilitacji społecznej i zawodowej osób niepełnosprawnych.
- * zakłady lecznicze Ośrodek Terapii Uzależnień i Przychodnia pełnią funkcję Wojewódzkiego Ośrodka Terapii Uzależnienia i Współuzależnienia, a Z-ca Dyrektora ds. Terapii Uzależnień pełni funkcję jego kierownika.”