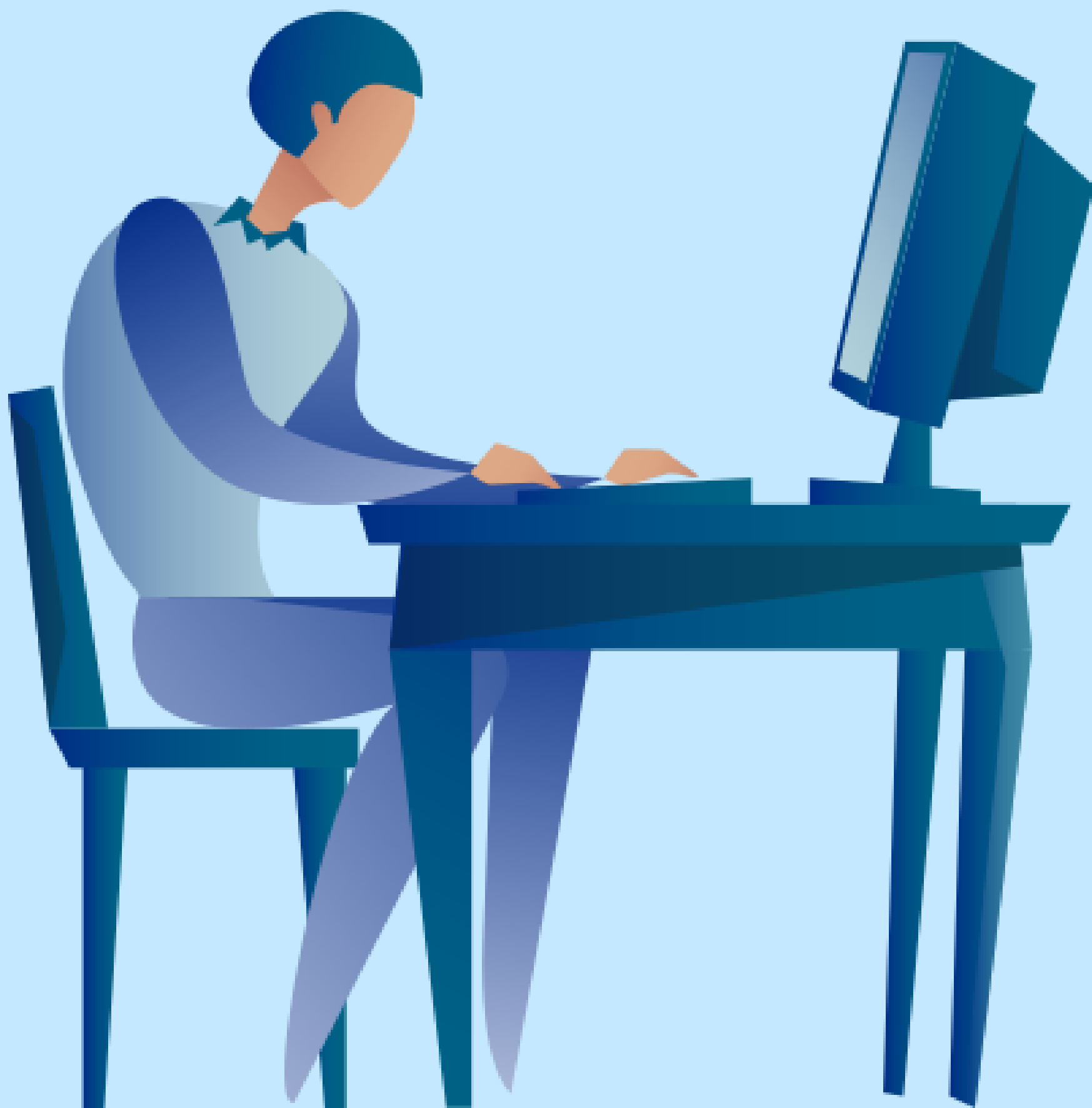


# Panel sygnalisty

Jak dokonać zgłoszenia za pośrednictwem platformy Sygnanet



## Co to jest Sygnanet i do czego służy?

Sygnanet anonimowa, bezpieczna i prosta w obsłudze platforma do przyjmowania zgłoszeń od sygnalistów.

**Sygnalista to osoba, która działając w dobre wierze zawiadamia o nieprawidłowościach w miejscu pracy.** Zakres nieprawidłowości, które może zgłosić sygnalista, określa Dyrektywa o ochronie sygnalistów. UWAGA! Twój pracodawca może rozszerzyć zakres przyjmowanych zgłoszeń.

*Sygnalista to nie donosiciel. Nie działa we własnym interesie, lecz w interesie ogółu (interesie publicznym).*

Sygnanet to platforma w pełni anonimowa – chroni tożsamość zgłaszającego. To znaczy, że jeśli dokonasz zgłoszenia za pomocą tej platformy, **nikt nie dowie się, że to ty jesteś zgłaszającym**. Jak to możliwe?

- serwer proxy anonimizuje kontakty z serwisem SYGNANET (tzn. nie tworzy logów kontaktów czyli nie rejestruje danych o transmisji do niego i anonimizuje przekazane dane czyli usuwa dane identyfikujące nadawcę)
- serwer SYGNANET nie rejestruje danych o odbieranych oraz wysyłanych transmisjach i podmienia IP na inny
- platforma nie pobiera żadnych danych od zgłaszającego

- zgłoszenie jest przekazywane na serwer i dopiero tam tworzona jest wiadomość wysyłana do firmy
- treść zgłoszenia wraz z załącznikami jest szyfrowana i w takiej formie wysyłana do firmy (oraz później archiwizowana na koncie firmowym)
- wiadomość od firmy jest wysyłana na serwer, a nie bezpośrednio do sygnalisty, dlatego możliwa jest dalsza komunikacja pomiędzy stronami bez ujawniania tożsamości sygnalisty

Dowiedz się więcej na temat tego, jak Sygnanet chroni Twoją tożsamość na <https://sygnanet.pl/pl/jak-chronimy-sygnalistow>

**Ważne!** Pomimo tego, że platforma Sygnanet jest anonimowa, ty sam możesz przez przypadek dostarczyć pracodawcy informacje na swój temat. **JEŚLI CHCESZ POZOSTAĆ ANONIMOWY, NIE RÓB TYCH RZECZY:**

**Nie korzystaj z komputera/telefonu służbowego aby dokonać zgłoszenia**

Niektóre urządzenia służbowe mają zainstalowane oprogramowanie monitorujące (możesz nawet o tym nie wiedzieć), które pozwala śledzić wszystko, co robisz: historię przeglądanych stron, plik i foldery do których masz dostęp, rejestruje nieznane USB na które przenoszone są dokumenty, wysłane wiadomości, przeprowadzone rozmowy i inne czynności, które mogą ujawnić Twoją tożsamość.

## **Dokonując zgłoszenia najlepiej nie korzystaj z żadnych urządzeń firmowych**

Jeżeli drukujesz lub skanujesz w firmie dokumenty, które zamierzasz dołączyć do zgłoszenia przy pomocy platformy Sygnanet, narażasz się na ujawnienie. Urządzenia te przechowują informacje o dokumentach oraz są wyposażone w kod śledzenia, który pomoże w dotarciu do osoby sygnalizującej naruszenie. Dlatego załączniki nie mogą zostać zarejestrowane przez żadne urządzenie firmowe. Nie przesyłaj ich także z firmowego komputera/telefonu na prywatny ani nie kopiuj na dysk zewnętrzny.

## **Nie korzystaj z Internetu firmowego**

Jeśli chcesz zgłosić niepokojące zjawisko, dla zachowania anonimowości zastosuj się do jeszcze jednej ważnej wskazówki: nigdy nie korzystaj z Internetu firmowego (dotyczy i połączenia kablem i bezprzewodowego Wi-Fi). Nawet jeżeli podłączysz do takiej sieci prywatne urządzenie (smartfon, komputer), to cały Twój ruch wykonywany na tym urządzeniu może być rejestrowany.

*Aby zgłosić nadużycie skorzystaj z urządzenia prywatnego podłączonego do prywatnej (domowej) sieci i nie załączaj dokumentów, które mogą ujawnić Twoją tożsamość.*

## Zwróć również uwagę na te kwestie:



### **Pismo odręczne**

Pismo odręczne może łatwo ujawnić Twoją tożsamość (podpisane dokumenty, odręczne notatki etc.).



### **Inni ludzie**

Nie rozmawiaj z innymi pracownikami o tym, że zamierzasz zgłosić nadużycie.



### **Tryb incognito**

Tryb prywatny w przeglądarce to tylko niezapisywanie historii przeglądania, nie gwarantuje anonimowości.



### **Konsultacja z prawnikiem**

Jeżeli nadal nie czujesz się bezpiecznie, rozważ skonsultowanie swojej sprawy z prawnikiem specjalizującym się w prawie pracy.



### **Roztargnienie i pośpiech**

Uważnie przeczytaj treść wiadomości, którą zamierzasz wysłać. Czy nie zawiera żadnych informacji, które mogłyby zdradzić Twoją tożsamość?

# Jak dokonać zgłoszenia przy pomocy Sygnanet?

Aby dokonać zgłoszenia, wejdź na dedykowaną firmie stronę Sygnanet, którą udostępnił Ci pracodawca. Link do strony najprawdopodobniej będzie wyglądał w ten sposób:  
[https://sygnanet.pl/Nazwa\\_Twojej\\_Firmy/pl](https://sygnanet.pl/Nazwa_Twojej_Firmy/pl)

Strona, na której się znajdziesz wygląda tak:

[sygnanet.pl/Nazwa\\_Twojej\\_Firmy](https://sygnanet.pl/Nazwa_Twojej_Firmy)

Skrzynka odbiorcza sygnalisty

PL

EN

## Bezpieczny kanał sygnalisty

Opisz szczegółowo zdarzenie lub problem, z którym chciałbyś nas zapoznać.

Treść zgłoszenia

## Załączniki

Brak załączników

Dodaj załącznik

Wyślij zgłoszenie

Twoje zgłoszenie zostanie zaszyfrowane i przekazane bezpiecznie i anonimowo do odbiorcy (osoby wyznaczonej w naszej firmie). Tylko on jeden będzie mógł je odczytać lecz nie będzie w stanie ustalić od kogo pochodzi.

**Nie zamieszczaj w zgłoszeniu wrażliwych danych osobowych, jeżeli nie jest to konieczne do opisanie Twojej sprawy.**

Chcesz wiedzieć więcej:

[Jak chronimy Twoją tożsamość i treść zgłoszenia?](#)

[Jak pozostać anonimowym sygnalistą?](#)



tutaj znajduje się nazwa Twojej firmy

kliknij, aby przejść do skrzynki odbiorczej

[sygnanet.pl/Nazwa\\_Twojej\\_Firmy](https://sygnanet.pl/Nazwa_Twojej_Firmy)

Skrzynka odbiorcza sygnalisty

PL

EN

## Bezpieczny kanał sygnalisty

Opisz szczegółowo zdarzenie lub problem, z którym chciałbyś nas zapoznać.

Twoje zgłoszenie zostanie zaszyfrowane i przekazane bezpiecznie i anonimowo do odbiorcy (osoby wyznaczonej w naszej firmie). Tylko on jeden będzie mógł je odczytać lecz nie będzie w stanie ustalić od kogo pochodzi.

**Nie zamieszczaj w zgłoszeniu wrażliwych danych osobowych, jeżeli nie jest to konieczne do opisanie Twojej sprawy.**

Chcesz wiedzieć więcej:

[Jak chronimy Twoją tożsamość i treść zgłoszenia?](#)

[Jak pozostać anonimowym sygnalistą?](#)

Treść zgłoszenia

tu wpisz treść zgłoszenia,  
jeśli chcesz pozostać  
anonimowy, nie podpisuj  
się imieniem i nazwiskiem

## Załączniki

Brak załączników

Dodaj załącznik

Wyślij zgłoszenie

kliknij, aby  
wysłać  
zgłoszenie

jeśli dodasz załączniki,  
lista załączników będzie  
widoczna w tym miejscu

kliknij, aby  
dodać  
załączniki

Twoje zgłoszenie może wyglądać na przykład w ten sposób:

[sygnanet.pl/Nazwa\\_Twojej\\_Firmy](https://sygnanet.pl/Nazwa_Twojej_Firmy)

Skrzynka odbiorcza sygnalisty

PL

EN

## Bezpieczny kanał sygnalisty

Opisz szczegółowo zdarzenie lub problem, z którym chciałbyś nas zapoznać.

Dzień dobry,  
chcę dokonać zgłoszenia nieprawidłowości w firmie.

Wszystkie dowody, na zaistniałą sytuację załączam poniżej.

### Załączniki

Plik 1: dowód\_1.docx



Plik 2: dowód\_2.png



Dodaj załącznik

Wyślij zgłoszenie

Twoje zgłoszenie zostanie zaszyfrowane i przekazane bezpiecznie i anonimowo do odbiorcy (osoby wyznaczonej w naszej firmie). Tylko on jeden będzie mógł je odczytać lecz nie będzie w stanie ustalić od kogo pochodzi.

**Nie zamieszczaj w zgłoszeniu wrażliwych danych osobowych, jeżeli nie jest to konieczne do opisanie Twojej sprawy.**

Chcesz wiedzieć więcej:

[Jak chronimy Twoją tożsamość i treść zgłoszenia?](#)

[Jak pozostać anonimowym sygnalistą?](#)

możesz dodać dowolną liczbę załączników (max 10 MB) albo nie musisz dodawać ich wcale



Po wysłaniu zgłoszenia otrzymasz taki komunikat:

[sygnanet.pl/Nazwa\\_Twojej\\_Firmy](https://sygnanet.pl/Nazwa_Twojej_Firmy)

Skrzynka odbiorcza sygnalisty

PL

EN

## Zgłoszenie zostało wysłane

Zapisz identyfikator oraz hasło. Dzięki nim będziesz mógł zalogować się do skrzynki odbiorczej.

identyfikator: **SE-993P**

hasło: **2VP-LH3-VEZ-93S**

[Pobierz PDF z potwierdzeniem nadania](#)

W Skrzynce Odbiorczej, po wprowadzeniu identyfikatora i hasła znajdziesz potwierdzenie odczytu zgłoszenia (jego odszyfrowania) oraz ewentualną informację zwrotną od odbiorcy.

Przeglądaj więc Skrzynkę Odbiorczą okresowo. Przeglądanie Skrzynki Odbiorczej jest również anonimowane.

**Zapisz identyfikator i hasło oraz KONIECZNIE pobierz PDF z potwierdzeniem nadania!**

identyfikator: **SE-993P**

hasło: **2VP-LH3-VEZ-93S**

[Pobierz PDF z potwierdzeniem nadania](#)

Identyfikator i hasło są inne dla każdego zgłoszenia i umożliwią Ci korzystanie z skrzynki odbiorczej sygnalisty.

PDF z potwierdzeniem nadania jest **dowodem wysyłki zgłoszenia** i wygląda w ten sposób:

## Potwierdzenie nadania zgłoszenia

zgłoszenie nr: SE-993P z dnia: 2021-04-26  
adresowane do: Nazwa\_Firmy

### TREŚĆ ZGŁOSZENIA:

Dzień dobry,  
chcę dokonać zgłoszenia nieprawidłowości w firmie.

Wszystkie dowody, na zaistniałą sytuację załączam poniżej.

### ZAŁĄCZNIKI

1. dowód\_1.docx
2. dowód\_2.png

### DANE DO ODCZYTU ODPOWIEDZI ZWROTNEJ:

Adres: [https://sygnanet.pl/Nazwa\\_Firmy/pl/inbox](https://sygnanet.pl/Nazwa_Firmy/pl/inbox)

Identyfikator: SE-993P

Hasło: 2VP-LH3-VEZ-93S

jeśli nie zapiszesz  
identyfikatora i hasła,  
znajdziesz je w potwierdzeniu  
nadania

Powyższe potwierdzenie jest dowodem wysyłki zgłoszenia: SE-993P przez stronę [https://sygnanet.pl/Nazwa\\_Firmy](https://sygnanet.pl/Nazwa_Firmy). Zgłoszenie zostało przekazane odbiorcy w formie anonimowej, uniemożliwiającej identyfikację nadawcy. Tekst zgłoszenia został zaszyfrowany przed wysłaniem i tylko odbiorca może go odczytać.

Logowanie do skrzynki odbiorczej sygnalisty  
([https://sygnanet.pl/Nazwa\\_Twojej\\_Firmy/pl/inbox](https://sygnanet.pl/Nazwa_Twojej_Firmy/pl/inbox)) wygląda tak:

## Skrzynka odbiorcza sygnalisty

Podaj identyfikator wiadomości oraz hasło aby odczytać opowiedź lub pobrać potwierdzenie nadania.

Identyfikator: SE-993P  
Hasło: 2VP-LH3-VEZ-93S

tu wpisz swój  
identyfikator  
i hasło

identyfikator:

hasło:

[Sprawdź skrzynkę](#)



## Skrzynka odbiorcza sygnalisty


Podaj identyfikator wiadomości oraz hasło aby odczytać opowiedź lub pobrać potwierdzenie nadania.

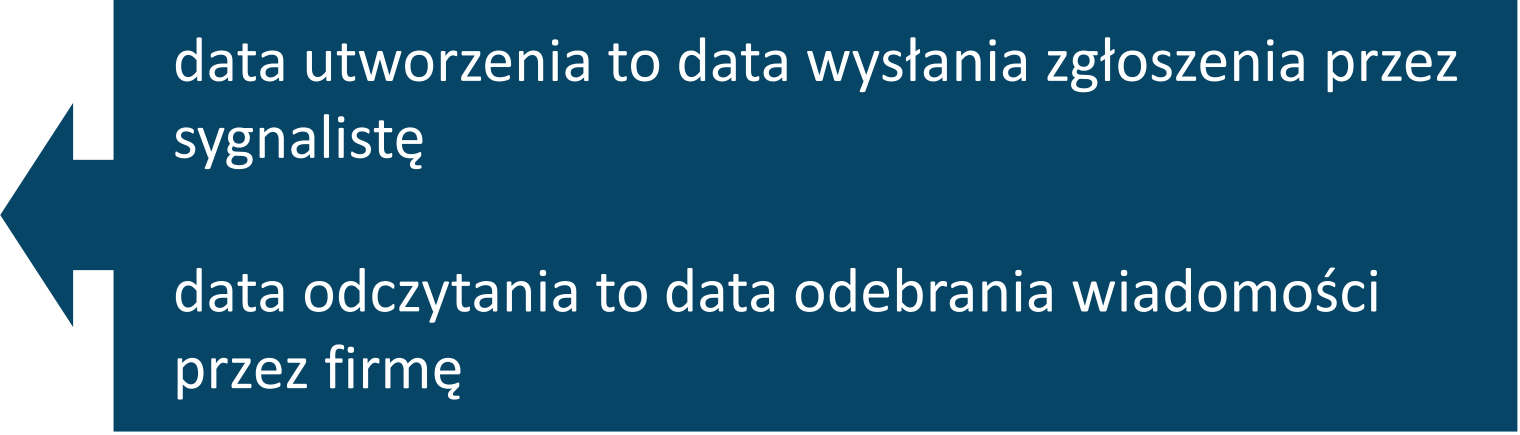
identyfikator:


hasło:

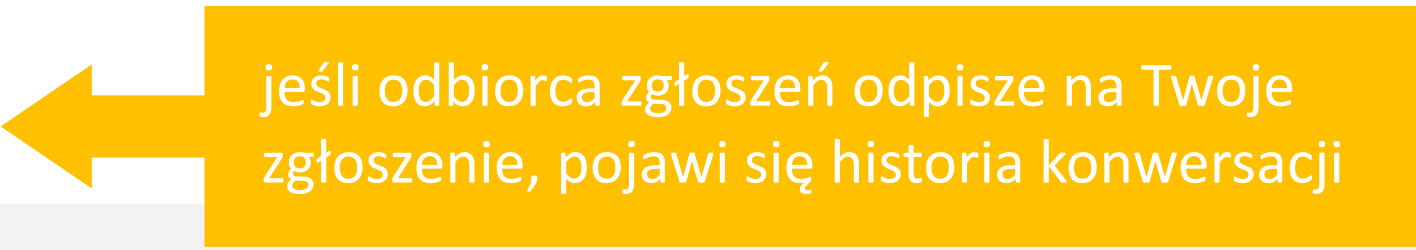
[Sprawdź skrzynkę](#)

Skrzynka odbiorcza sygnalisty wygląda tak:


 Aktualny stan zgłoszenia - pobierz PDF

Zgłoszenie nr: <b>SE-993P</b>	Napisz wiadomość do odbiorcy
Utworzono: 2021-04-26 09:38:51	 <p>data utworzenia to data wysłania zgłoszenia przez sygnalistę</p> <p>data odczytania to data odebrania wiadomości przez firmę</p>
Odczytano: 2021-04-26 09:43:58	
<a href="#">Odśwież ↻</a>	<a href="#">Wyślij wiadomość</a>

 Aktualny stan zgłoszenia - pobierz PDF

Zgłoszenie nr: <b>SE-993P</b>	Napisz wiadomość do odbiorcy
Utworzono: 2021-04-26 09:38:51	
Odczytano: 2021-04-26 09:43:58	
<a href="#">Odśwież ↻</a>	<a href="#">Wyślij wiadomość</a>
<b>Historia konwersacji</b> Odbiorca zgłoszeń, 2021-04-26 09:49:28	 <p>jeśli odbiorca zgłoszeń odpisze na Twoje zgłoszenie, pojawi się historia konwersacji</p>
<a href="#">Otwórz wiadomość</a>	

Po kliknięciu otwórz wiadomość, możesz zapoznać się z treścią odpowiedzi:

 Aktualny stan zgłoszenia - pobierz PDF

Zgłoszenie nr: <b>SE-993P</b>	Napisz wiadomość do odbiorcy
Utworzono: 2021-04-26 09:38:51	
Odczytano: 2021-04-26 09:43:58	

Odśwież ↻

Wyślij wiadomość


## Historia konwersacji

**Odbiorca zgłoszeń**, 2021-04-26 09:49:28

Dziękujemy za dokonanie zgłoszenia.

Będziemy informować o dalszym postępowaniu, prosimy sprawdzać skrzynkę odbiorczą.

Oraz prowadzić dalszą konwersację z odbiorcą zgłoszenia:


 Aktualny stan zgłoszenia - pobierz PDF

Zgłoszenie nr: <b>SE-993P</b>	Dziękuję, czekam na odpowiedź.
Utworzono: 2021-04-26 09:38:51	
Odczytano: 2021-04-26 09:43:58	

Odśwież ↻

Wyślij wiadomość


Historia konwersacji jest cały czas widoczna w skrzynce sygnalisty:

 Aktualny stan zgłoszenia - pobierz PDF

Zgłoszenie nr: <b>SE-993P</b>	Napisz wiadomość do odbiorcy
Utworzono: 2021-04-26 09:38:51	
Odczytano: 2021-04-26 09:43:58	

[Odśwież ↻](#) [Wyślij wiadomość](#)

### Historia konwersacji

**Sygnalista**, 2021-04-26 09:50:59 


Dziękuję, czekam na odpowiedź.

**Odbiorca zgłoszeń**, 2021-04-26 09:49:28

Dziękujemy za dokonanie zgłoszenia.

Będziemy informować o dalszym postępowaniu, prosimy sprawdzać skrzynkę odbiorczą.

W każdej chwili możesz pobrać informacje o aktualnym stanie zgłoszenia:

 Aktualny stan zgłoszenia - pobierz PDF

Zgłoszenie nr: <b>SE-993P</b>	Napisz wiadomość do odbiorcy
Utworzono: 2021-04-26 09:38:51	



Aktualny stan zgłoszenia może wyglądać na przykład tak:

## Stan aktualny zgłoszenia 26.04.2021, 09:51:20

zgłoszenie nr: SE-993P z dnia: 2021-04-26  
adresowane do: Nazwa\_Firmy

### POTWIERDZENIE ODCZYTANIA ZGŁOSZENIA

---

Zgłoszenie zostało odczytane w dniu: 2021-04-26

### HISTORIA KONWERSACJI

---

[2021-04-26 09:49:28] **Odbiorca zgłoszeń**  
Dziękujemy za dokonanie zgłoszenia.

Będziemy informować o dalszym postępowaniu, prosimy sprawdzać skrzynkę odbiorczą.

[2021-04-26 09:50:59] **Sygnalista**  
Dziękuję, czekam na odpowiedź.

Zgodnie z przepisami pracodawca ma **7 dni od odebrania wiadomości na potwierdzenie odebrania zgłoszenia i 3 miesiące na przekazanie informacji zwrotnych.**



## ZAPAMMIĘTAJ

Dyrektywa o ochronie sygnalistów chroni Cię przed działaniami odwetowymi, m.in.:

- bezpodstawnemu zakończeniu stosunku pracy,
- odmowie przedłużenia stosunku pracy lub blokowaniu możliwości zatrudnienia u innych pracodawców,
- sabotowaniu ścieżki rozwoju kariery zawodowej.

Sygnalista działa w dobrej wierze. W momencie zgłoszenia musi mieć uzasadnione przekonanie, że podane informacje są prawdziwe.

Platforma Sygnanet pozwala Ci dokonać zgłoszenia o nieprawidłowościach w bezpieczny, anonimowy sposób.