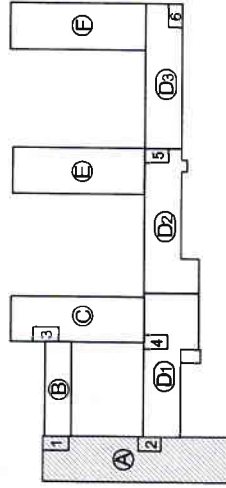
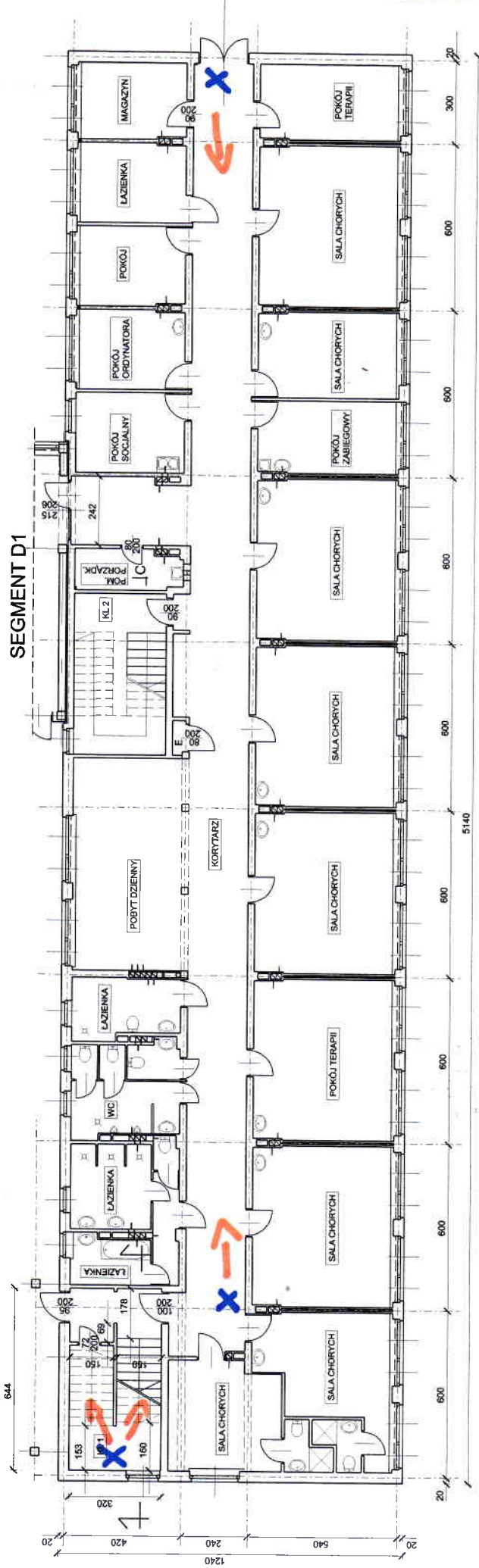


- A -

SEGMENT D1



SEGMENT A - RZUT PARTERU

* NACZELNIK PRACOWNI PROJEKTOWA ALEKSANDRA CIERWIKOWICZ, UL. WETNIKOWA 5A, 01-044 KATOWICE	
Inwestor: Wojewódzki Ośrodek Lecznictwa Onkologicznego i Zakład Opiekuńczo-Leczniczy 44-350 GORZYCE, ul. Zamkowa 8	
Typ opracowania: Dostosowanie Planu B Zakładu Opiekuńczo-Leczniczo-Onkologicznego, w tym budowa i adaptacja pomieszczeń na potrzeby Ośrodka w Gorzycach do wymagań bezpieczeństwa pożarowego	
Nazwa obiektu: PAMIĘĆ ZAGADNI LECZNICTWA ONKOLOGICZNEGO	
Projektant: mgr inż. arch. Aleksandra CIERWIKOWICZ	
Opis: SEGMENT A - RZUT PARTERU - INWENTARYZACJA	
Sprawdził: mgr inż. arch. JULIANTA KRZYWICZYK	
Data: CZERWIEC 2012r.	
Skala: 1 : 100	
A-02	